

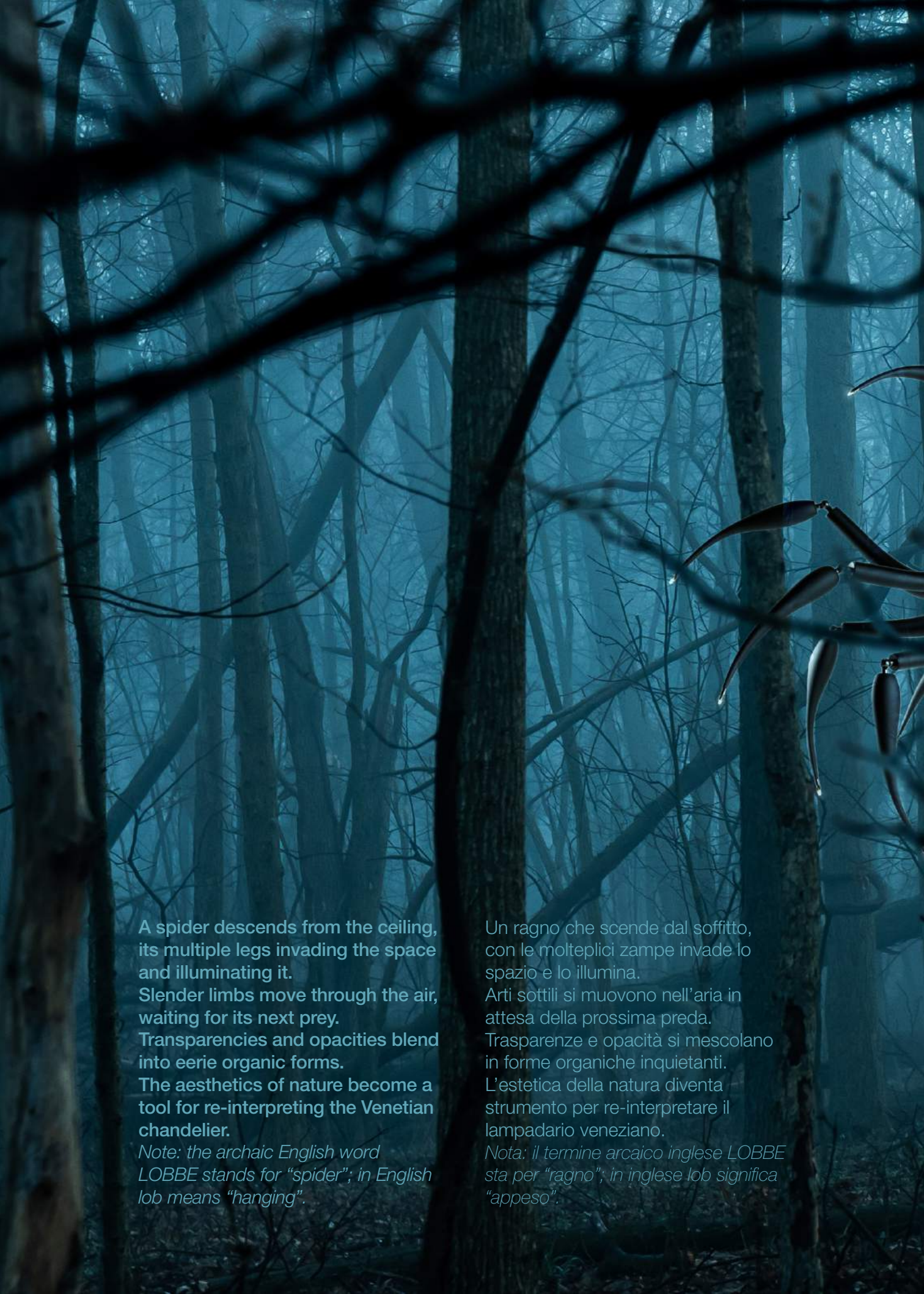


THE
LOB

design by

Leo De Carlo

MULTIFORME

A dark, blue-tinted forest scene with a spider-like chandelier on the right. The chandelier has multiple long, thin, curved arms extending outwards, resembling a spider's legs. The background is a dense forest of thin, vertical tree trunks, creating a complex, organic pattern of light and shadow.

A spider descends from the ceiling,
its multiple legs invading the space
and illuminating it.

Slender limbs move through the air,
waiting for its next prey.

Transparencies and opacities blend
into eerie organic forms.

The aesthetics of nature become a
tool for re-interpreting the Venetian
chandelier.

*Note: the archaic English word
LOBBE stands for "spider"; in English
lob means "hanging".*

Un ragno che scende dal soffitto,
con le molteplici zampe invade lo
spazio e lo illumina.

Arti sottili si muovono nell'aria in
attesa della prossima preda.

Trasparenze e opacità si mescolano
in forme organiche inquietanti.

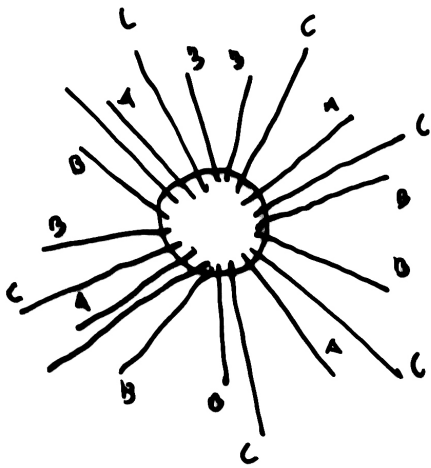
L'estetica della natura diventa
strumento per re-interpretare il
lampadario veneziano.

*Nota: il termine arcaico inglese LOBBE
sta per "ragno"; in inglese lob significa
"appeso".*

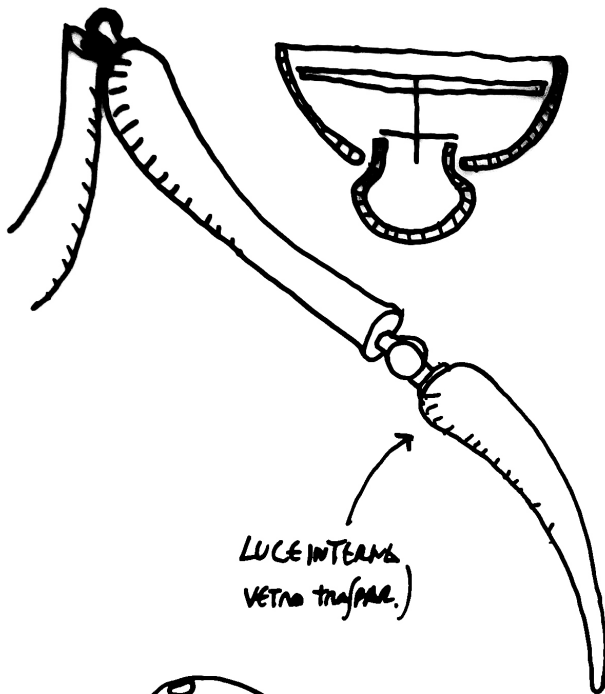




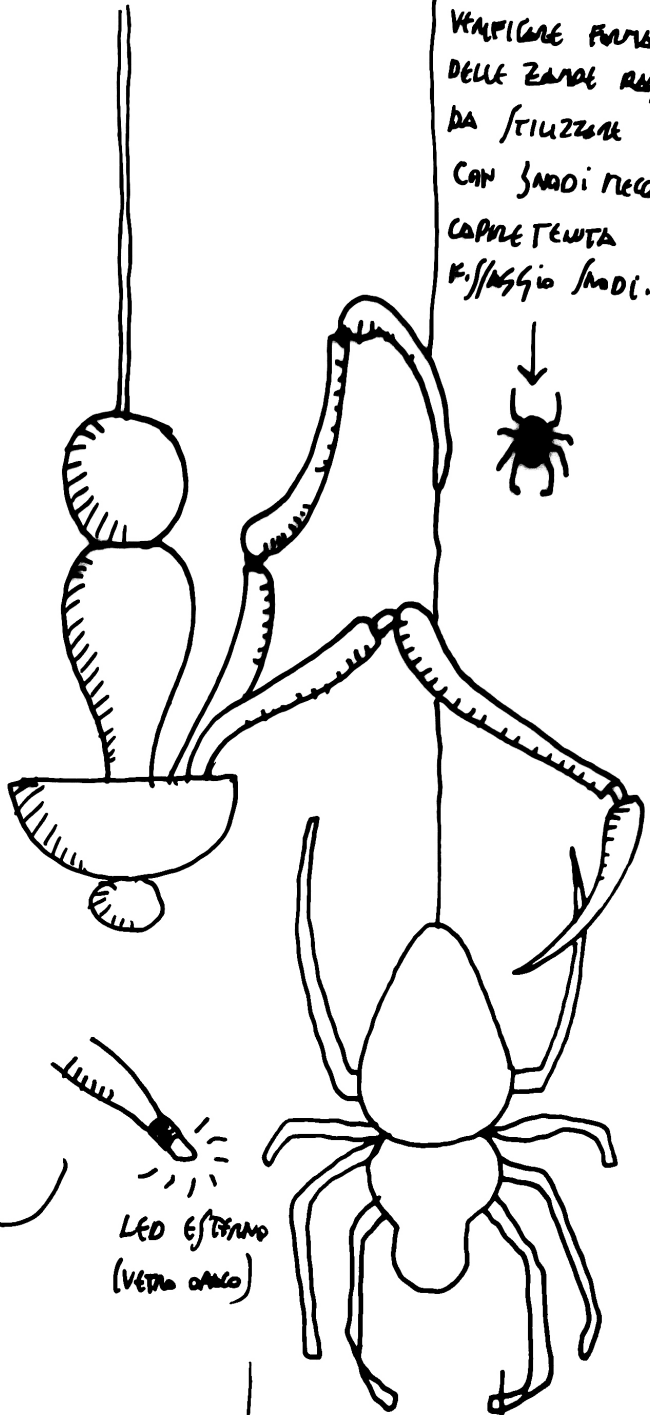




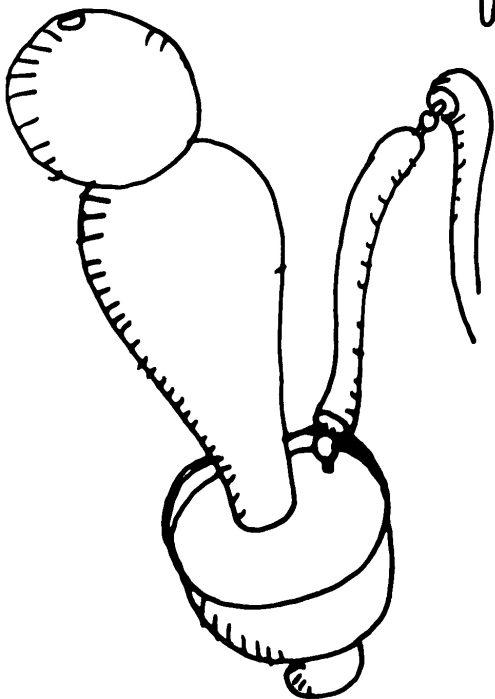
VERIFICARE FORMA
 DELLE ZANDE RESINA
 DA STUZZARE
 CON SANDI MECCANICI.
 CAPRE TENTA
 FISSAGGIO SANDI.



LUCE INTERNA
 (VETRO TRASP.)



LED ESTERNO
 (VETRO OPAO)



? ? ?









— L1060-16+4-1J











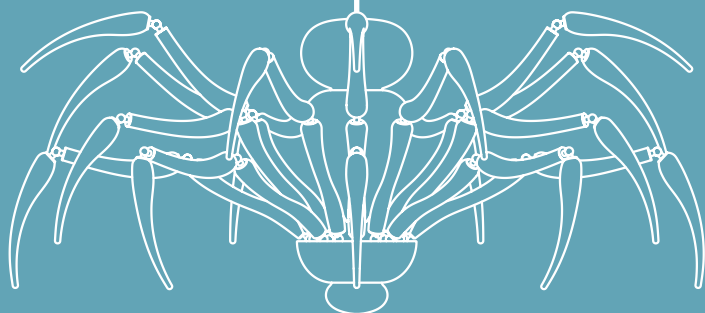


— L1065-9+3-W





— Technical data



L1060-16+4-1J

Lampadario con arti snodabili in vetro soffiato sagomato a mano libera.

Vetro nero opaco satinato

Chandelier with articulated arms in freehand-shaped blown glass.
Satin matt black glass.

Cod: L1060-16+4-1J

Glass size:

Ø max 2500 mm, Ø min 1300 mm
H max 1700 mm, H min 1300 mm

Light:

20x1,5W G4 + 4x3W MR11 GU5,3

Glass color:

matt black lacquered

Frame finish:

plated black nickel



L1065-9+3-W

Lampadario con arti snodabili in vetro soffiato sagomato a mano libera. Vetro bianco latte incamiciato.

Chandelier with articulated arms in freehand-shaped blown glass.
Cased white milky glass.

Cod: L1065-9+3-W

Glass size:

Ø max 1800 mm, Ø min 1200 mm
H max 1300 mm, H min 1000 mm

Light:

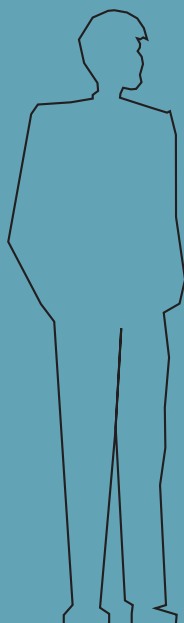
12x1,5W G4 + 3x3W MR11 GU5,3

Glass color:

matt black lacquered, glossy white

Frame finish:

plated gold



Credits

Pictures from Unsplash: p.13 by Marco Molitor / p.21 by Shadi
Concept by Studio Mist



Leo De Carlo

Born in Venice in 1972.

He graduated in Industrial Design at the Milan Polytechnic.

After an experience in the field of goldsmith design, he arrives in Philippe Starck's studio. In Paris he is fascinated by design capable of expressing traditional craftsmanship in a contemporary key. Back in Italy he pursues these expressions by starting to collaborate with companies in which manual skill is a distinguishing element of production.

The son of antique dealers specialised in Venetian glass art, De Carlo re-elaborates the different craft traditions with which he came into contact, through his personal creative universe. A mix of high culture and pop culture that offers a playful, at times disturbing, vision of the contemporary world.

Nato a Venezia nel 1972. Si laurea in Disegno Industriale al Politecnico di Milano.

Dopo un'esperienza nel campo del design orafa approda nello studio di Philippe Starck. A Parigi è affascinato dal design capace di esprimere la tradizione artigianale in chiave contemporanea. Tornato in Italia persegue queste espressioni iniziando a collaborare con aziende in cui la manualità è un elemento distintivo della produzione.

Figlio di antiquari specializzati in arte vetraria veneziana, De Carlo rielabora le diverse tradizioni artigianali con cui è entrato in contatto, attraverso il suo personale universo creativo. Un mix di cultura alta e cultura pop che offre una visione giocosa, a volte inquietante, del mondo contemporaneo.

Multiforme

“Diamo luce ai sogni”: questo è il motto di Multiforme, che diventa reale con la produzione delle nostre opere di illuminazione: uniche, artigianali, preziose.

La vetreria e i nostri uffici si trovano nel cuore del Distretto Veneto dell'Illuminazione, tra Padova e Venezia, ma non siamo solo una fabbrica di lampadari di Murano.

Da anni rispondiamo con soluzioni su misura alle molteplici esigenze di illuminazione decorativa e custom lighting su scala internazionale, in ambienti pubblici e privati, edifici storici, hotel, ristoranti, esercizi commerciali.

L'anima artigianale dei nostri prodotti di illuminazione si reinventa ogni volta che iniziamo un nuovo progetto, quando ci confrontiamo con esigenze tecniche e richieste su misura di architetti e designer.

È uno dei nostri punti di forza e ne andiamo molto fieri: progettiamo e produciamo lampadari custom fornendo soluzioni secondo i desideri del cliente, anche in grande scala e fuori misura.

“Light up your dreams”: this is Multiforme's motto that becomes real with the production of our lighting works: unique, handcrafted, precious.

Our glassworks and offices are located in the heart of the Veneto Lighting District, between Padua and Venice, but we are not just a Murano chandeliers factory. For years, we have been responding with customised solutions to the many requirements of decorative and custom lighting on an international scale, in public and private environments, historic buildings, hotels, restaurants, and commercial establishments. The handcrafted soul of our lighting products is reinvented every time we start a new project, when we are confronted with technical requirements and customised requests from architects and designers. It is one of our strengths and we are very proud of it: we design and produce custom chandeliers providing solutions according to the customer's wishes, even on a large scale and out of scale.

**«Lazy Lob and crazy Cob
are weaving webs to wind me.
I am far more sweet than other meat,
but still they cannot find me!»**

The Hobbit by J.R.R. Tolkien





MULTIFORME

Headquarters & furnace
Via Montello Il Tronco, 11/19
35010 Trebaseleghe
(Padova) Italy

T +39 049 9387669
info@multiforme.eu
multiforme.eu